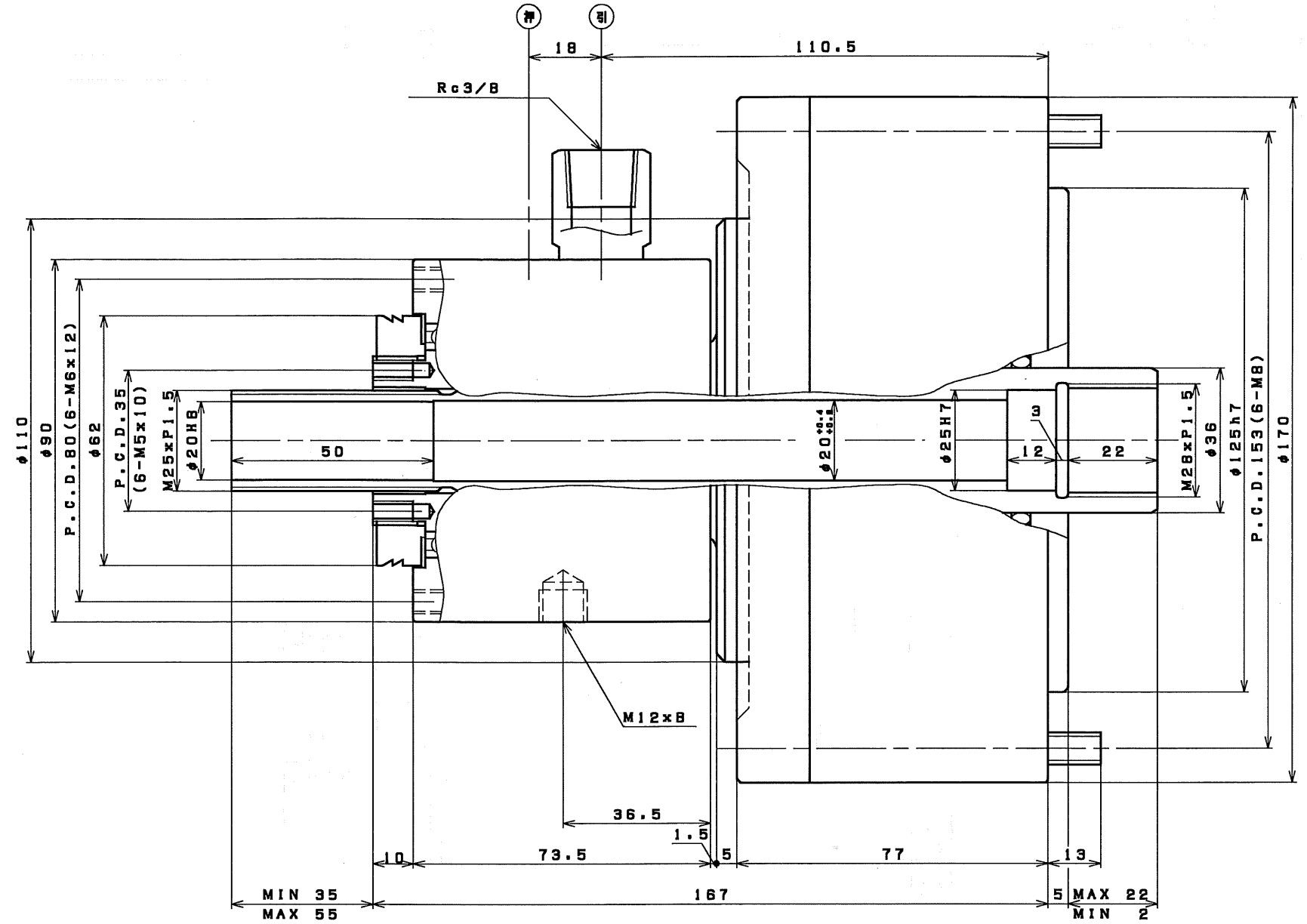
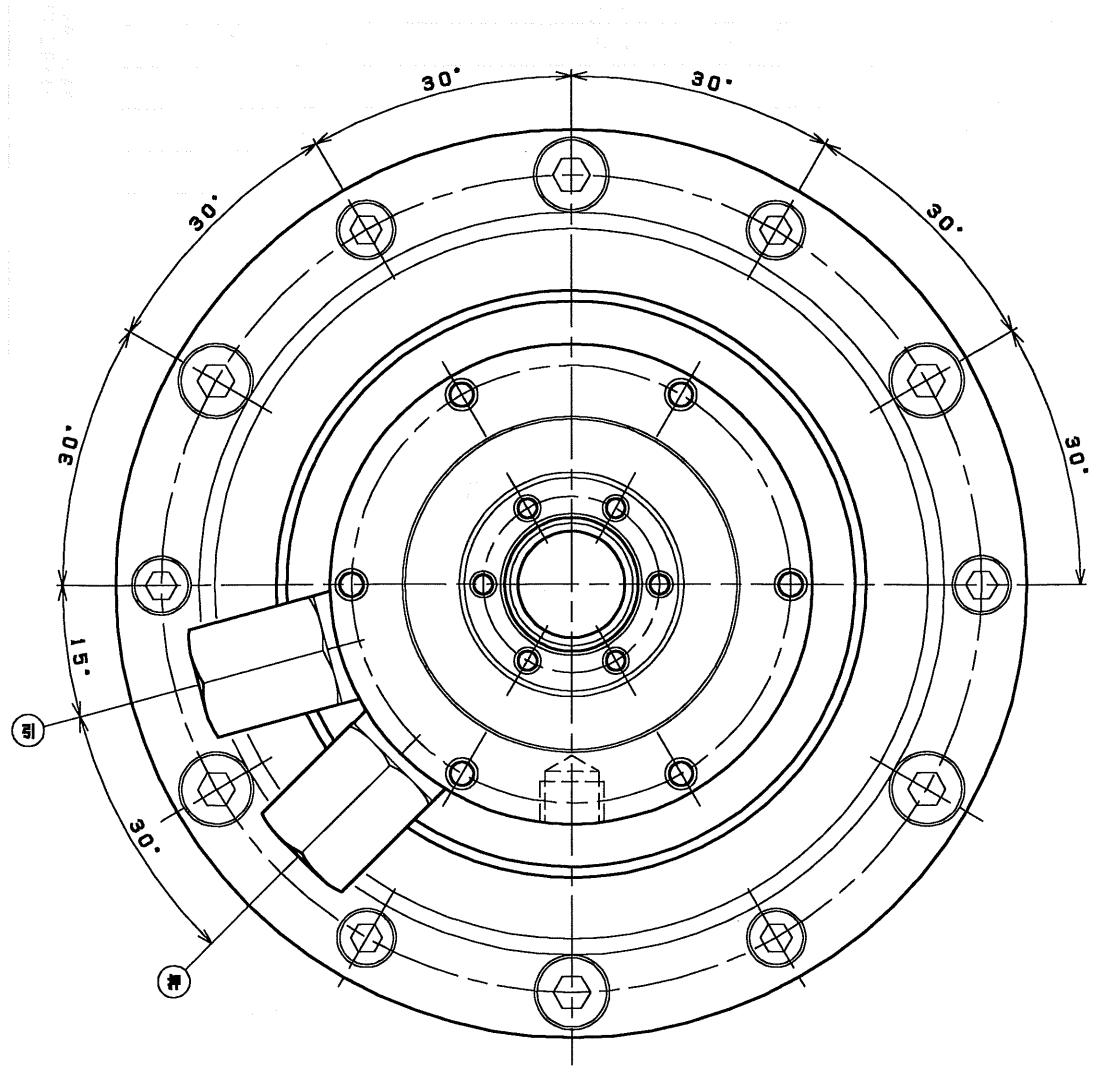


仕上り面ノ表面粗さ区分 ... 特ニ指定シナイ ... 35B ... 18B ... 6B ... 3B ... 6B (キザク仕上)
 特ニ指定シナイ角部R0.5C マタ角部R0.5Rトスル ケンマ製造ナキ部品ヲケンマスル場合モN18第2004-71ノケンマニケ^レヲ適用ノコト

特ニ指定シナイ機械加工 部分ノ寸法ニ対スル 寸法差 (単位mm)	呼び寸法 ノ区分	1以上 4以下	4以下 16以下	16以下 63以下	63以下 250以下	250以下 1000以下	1000以下 2000以下	2000以下 2000以下
	寸法差	±0.1	±0.2	±0.3	±0.5	±0.8	±1.0	±2.0



仕様

1. 最大貫通穴径	20	mm
2. ヒ ^レ ストンストローク	20	mm
3. ヒ ^レ ストン表面積	押側 148.6 引側 143.7	cm ²
4. 最大ヒ ^レ ストン推力 (0.5MPa時)	押側 6.9 引側 6.7	kN
5. 使用圧力	最高 0.8 最低 0.2	MPa
6. 最高使用回転速度	8000	min ⁻¹
7. 慣性モーメント	0.026	kg・m ²
8. 質量	10	kg

※ 供給エア^ー ※
 供給エア^ーハ、5μ以下ノフィルタ^ーヲ通シタ^トライエア^ーヲ、使用ノ事

訂正理由
 A: 注文書、B: 図面、C: 図面、D: 納入書
 E: 工作部、F: 加工部、G: 検査部、H: 出荷部

品名	外形図	1式
材料	日鋼プレジジョン	作圖
備数	AXN20-1-20型エア ^ー シリンダ ^ー	縮三 角法
原価		尺取
重量		1/1
製日		
訂正		

株式会社 野村製作所 2-9904004