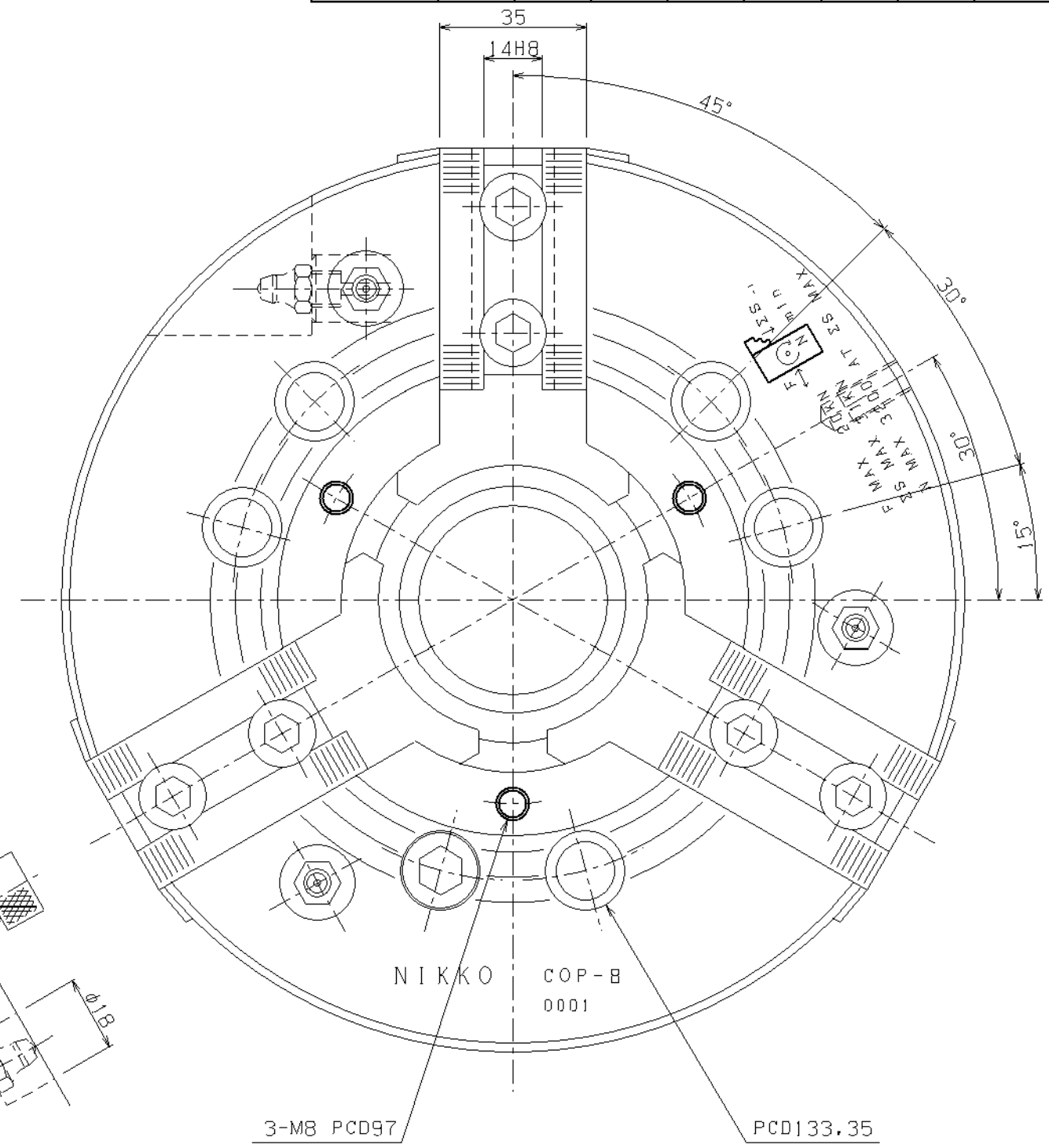
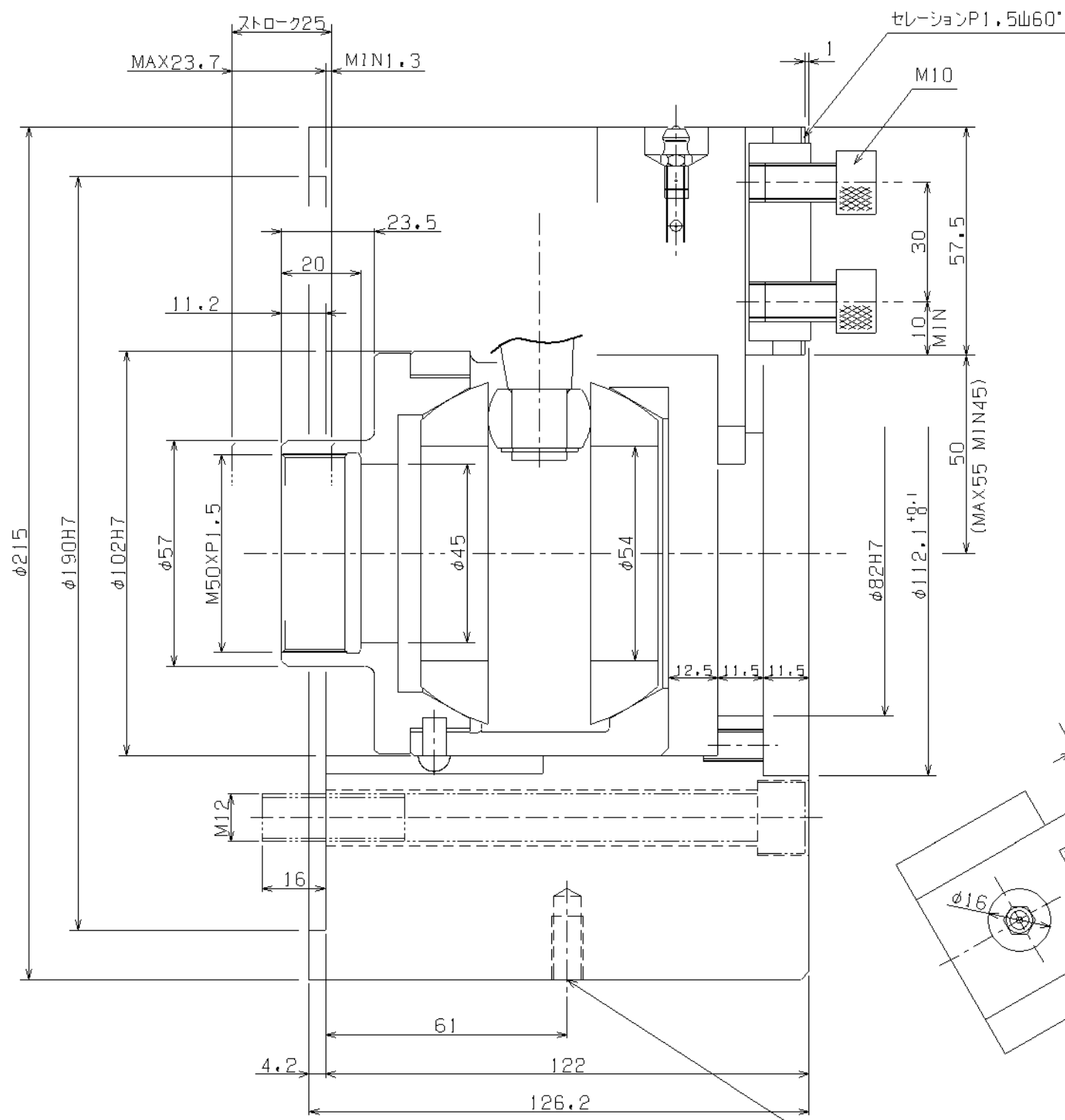


仕上指定ノ表面粗さ ... 特ニ指定シナイ ... 35S ... 1BS ... 6S ... 3S ... 6S (キサク仕上)
 特ニ指定ノナイ角部R0.5C マタ角部R0.5Rトスル

特ニ指定ノ表面粗さ 工種/寸法/材料 寸法差 (単位mm)	特ニ指定ノ表面粗さ 工種/寸法/材料 寸法差 (単位mm)	1以上 4以下	4以上 16以下	16以上 63以下	63以上 250以下	250以上 1000以下	1000以上 2000以下	2000以上 5000以下
		±0.1	±0.2	±0.3	±0.5	±0.6	±1.0	±2.0



仕様		
1. 爪ノストローク (直径)	20	mm
2. ピストンストローク	25	mm
3. 把握径ノ最大振れ	4	mm
4. 推奨シリンダー	52TS-TA1型	
5. 許容シリンダー力 (52TS-TA1型 使用圧力 MAX 3.2MPa)	20.7	kN
6. 最大静的把握力	31.4	kN
7. 最高使用回転速度	3200	min ⁻¹
8. 慣性モーメント	0.2	kg・m ²
9. 質量	28	kg

COP型チャック使用上の注意
 *COP型チャックは両側センターで御使用下さい。
 *COP型チャックに使用するシリンダーのストロークは、
 チャックピストンストロークに合った物以外、使用してはいけません。
 *御要望により、フローティング量を調整する事もできます。

記号	品名	材料	個数	重量 (kg)	記事
△	外形図 (センターホルダー無し)		一式		
△	日鋼プレジジョン		作図		
△	COP-8型チャック		第三角法		
△	承認	検図	担当	製図	コード番号
記号	理由	日付			
訂正	未読	工事	番号		

株式会社 野村製作所 2-C008093 △

野村製作所 設計部 設計 0211 2211 野村製作所 設計部 設計 0211 2211