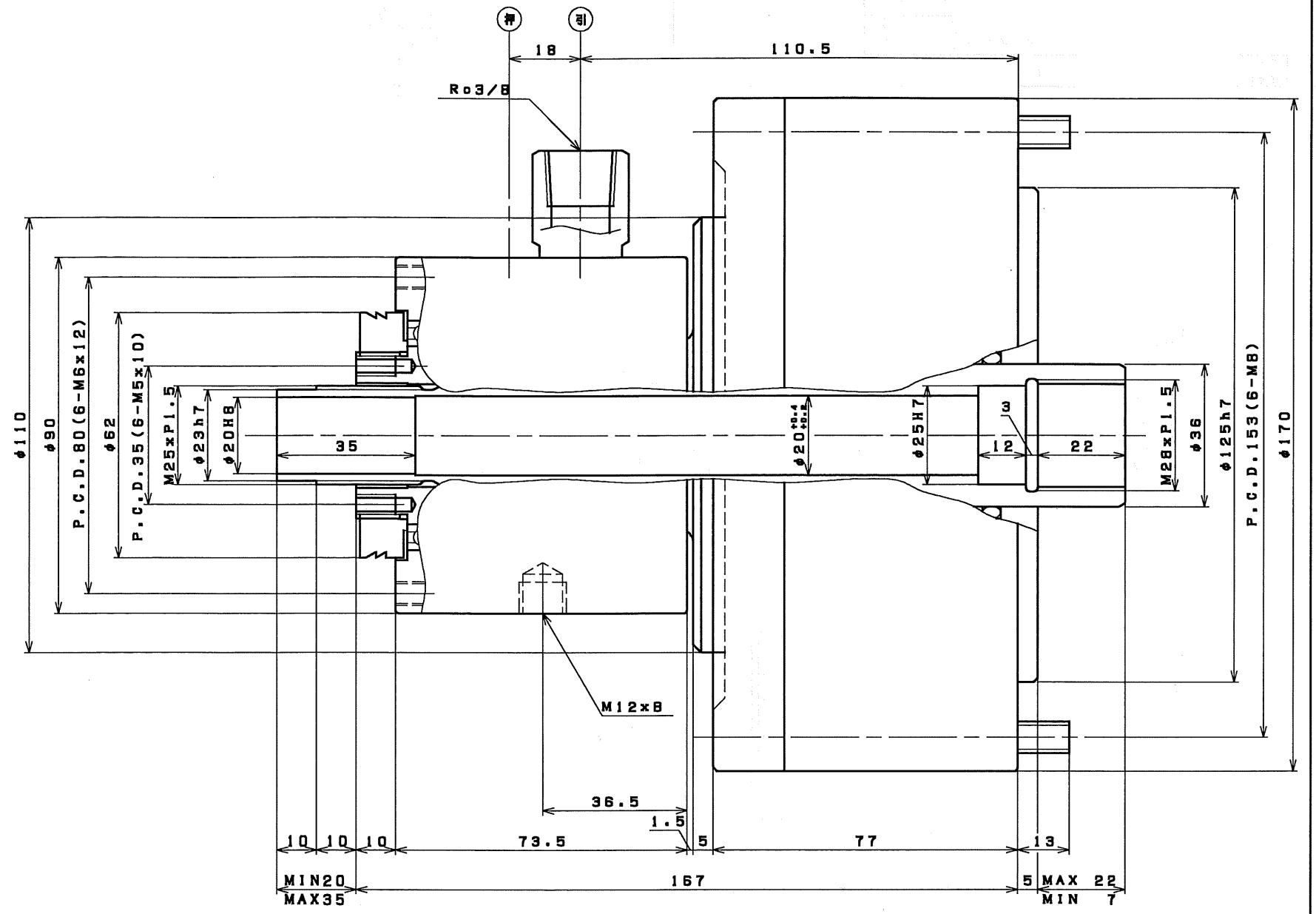
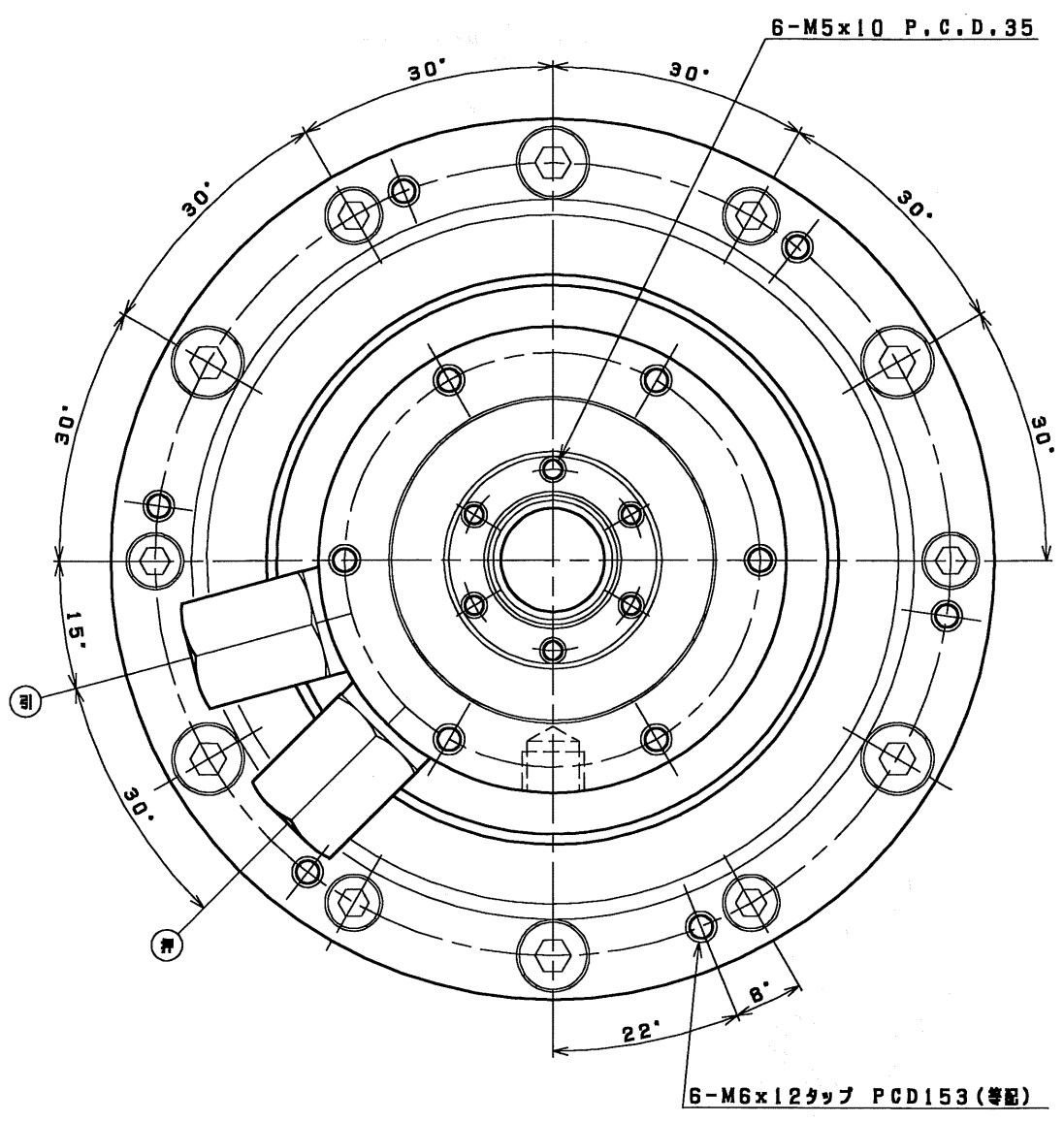


特ニ規定ノナイ角部加工 部分ノ寸法ニ對スル 寸法差 (単位mm)	呼び寸法 ノ区分 寸法差	1以上 4以下 ±0.1	4以上 16以下 ±0.2	16以上 63以下 ±0.3	63以上 250以下 ±0.5	250以上 1000以下 ±0.8	1000以上 2000以下 ±1.0	2000以上 コイルモノ ±2.0
--	--------------------	--------------------	---------------------	----------------------	-----------------------	-------------------------	--------------------------	-------------------------



仕様	
1. 最大貫通穴径	20 mm
2. ヒ* ストンストローク	15 mm
3. ヒ* ストン表面積	押側 148.6 cm ² 引側 143.7 cm ²
4. 最大ヒ* ストン推力 (0.5MPa時)	押側 6.9 kN 引側 6.7 kN
5. 使用圧力	最高 0.8 MPa 最低 0.2 MPa
6. 最高使用回転速度	8000 min ⁻¹
7. 慣性モーメント	0.026 kg・m ²
8. 質量	10 kg
※ 供給エア- ※	
供給エア-ハ、5μ以下ノフィルタ-ヲ通シタ- ライエア-ヲ、使用ノ事	

訂正理由
 A社注文書、日鋼標準、C規格、D社入庫書
 E社作図、F社作図、G社作図、H社作図

符号	品名	材料	個数	原価 (ku)	記事
△	外形図		1式		
△	日鋼プレジジョン				
△	AXN20-1-15型エア-シリンダ-				
△	第三角法				
△	1/1				